

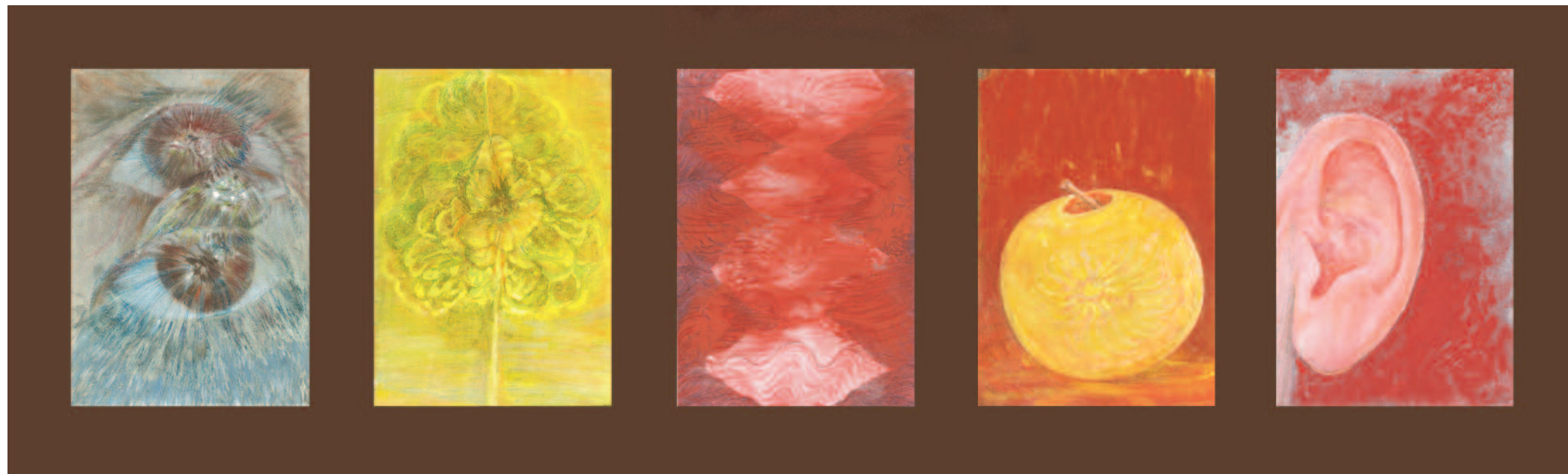


LOS MÁS DISTINGUIDOS
COLECCIONISTAS DEL MUNDO
PONEN SUS OBRAS EN
NUESTRAS MANOS

PRESTANDO SERVICIO A LOS MÁS DISTINGUIDOS Y SOFISTICADOS COLECCIONISTAS

Anthea Art Investments es una asesoría especializada que ofrece servicios a los coleccionistas para gestionar y valorar su patrimonio artístico. Anthea proporciona estrategias a la medida con arreglo a los requisitos específicos de cada colección. En asociación con los operadores

logísticos de arte más establecidos, Anthea ofrece a los coleccionistas un enfoque de solución integral que, además de brindar servicios de gestión de colecciones de arte, también incluye servicios de envío de alta calidad e instalaciones de almacenamiento.



ELLY STRIK
Dear Mystery. To Jean-Christophe, 2014-15
Dedicated to Jean-Christophe Ammann
Courtesy of the artist
© ELLY STRIK - www.ellystrik.com



JUSTINE OTTO
Zeit für Plan B, 2009
Courtesy of Anthea CAIF
© JUSTINE OTTO
www.justineotto.de

*"El coleccionismo de arte es...
una pasión que se ha de perseguir con disciplina."*

Arthur Sackler, científico y coleccionista

TASACIÓN

El equipo de especialistas de Anthea puede proporcionar todo un abanico de exhaustivas valoraciones y tasaciones en el ámbito de ventas, seguros, avales, impuestos sobre el patrimonio, impuestos de donaciones y donaciones

a entidades benéficas. Cada colección u obra de arte individual requieren un enfoque específico. Anthea adapta su servicio a las necesidades del cliente de acuerdo con el volumen y el contenido de su colección u obra de arte individual.

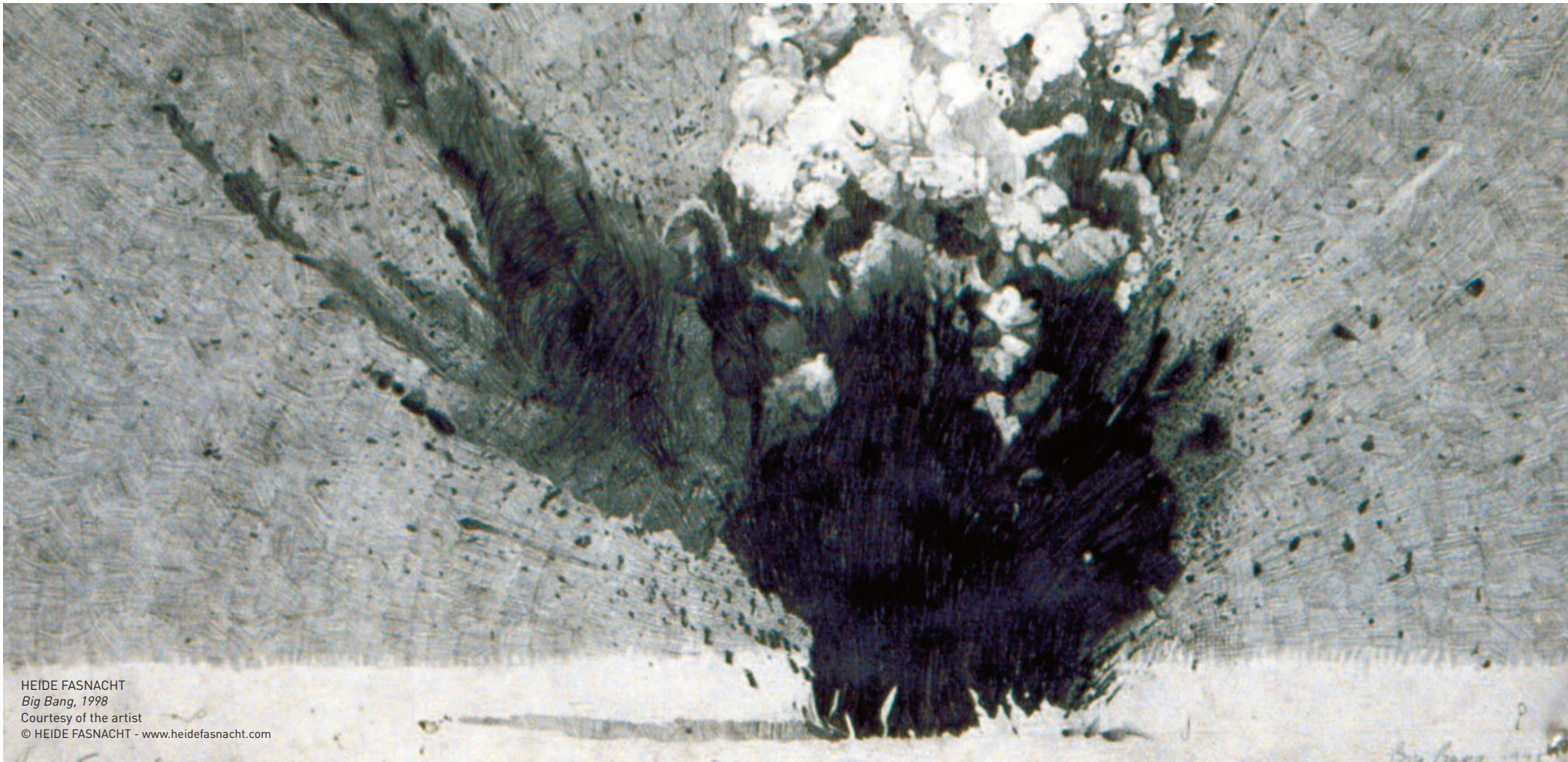
AUTENTICIDAD, ATRIBUCIÓN Y ORIGEN

Anthea goza de una experiencia inigualable en investigaciones sobre la autenticidad, la atribución y el origen. Trabajamos junto con los más reconocidos expertos en arte, académicos y científicos. A medida que el mercado del arte se está volviendo más

profesional y sofisticado, las pruebas documentales sobre la autenticidad y el origen de su patrimonio son cruciales para proteger y mejorar su valor económico y evitar problemas jurídicos y relativos a la propiedad de las piezas.



ANDREA MELDOLLA
also known as LO SCHIAVONE (Attr.)
The Lamination of Christ, 1550 ca.



HEIDE FASNACHT
Big Bang, 1998
Courtesy of the artist
© HEIDE FASNACHT - www.heidefasnacht.com

VENTAS

Anthea ha llevado a cabo una serie de exitosas ventas, tanto de obras individuales como de colecciones completas. Ayudamos a nuestros clientes a implementar la mejor estrategia de venta, a través de una subasta o una venta

privada, con el objetivo de maximizar el resultado. Nuestra extensa red de contactos incluye coleccionistas privados, asesores de arte, museos, marchantes y casas de subasta, así como gestoras de patrimonio e inversores en arte.

FINANCIACIÓN DE OBRAS DE ARTE

Anthea le puede asesorar sobre las alternativas de financiación disponibles en el mercado y ayudarle a negociar los términos y condiciones de financiación más competitivos. La obtención

de financiación se puede aplicar a una adquisición de arte o como diversificación de sus fuentes de capital mediante un préstamo avalado con su colección.



THOMAS RITZ
Vom Ort der Bilder, 2008
Installation view, Kunstfelden
Courtesy of the artist
© THOMAS RITZ - www.thomas-ritz.ch



ELLY STRIK
"Elly Strik. Ghosts, Brides and other Companions"
Exhibition view
Museo Nacional Centro de Arte Reina Sofía, Madrid
© ELLY STRIK - www.ellystrik.com

ASESORAMIENTO Y ADQUISICIONES DE OBRAS

A través de nuestro equipo de expertos en arte de prestigio mundial, asesoramos a nuestros clientes a establecer y desarrollar colecciones de arte. Ponemos el foco en artistas con un alto potencial de revalorización y seleccionamos las obras más representativas de su producción.

Adicionalmente podemos asesorar en la adquisición de obras de arte específica en consonancia con su estrategia de coleccionismo tanto mediante subastas como a través de ventas privadas, incluidos los trámites previos a la adquisición.

*"El coleccionismo de arte es...
cuando necesitas espacio de almacenamiento."*

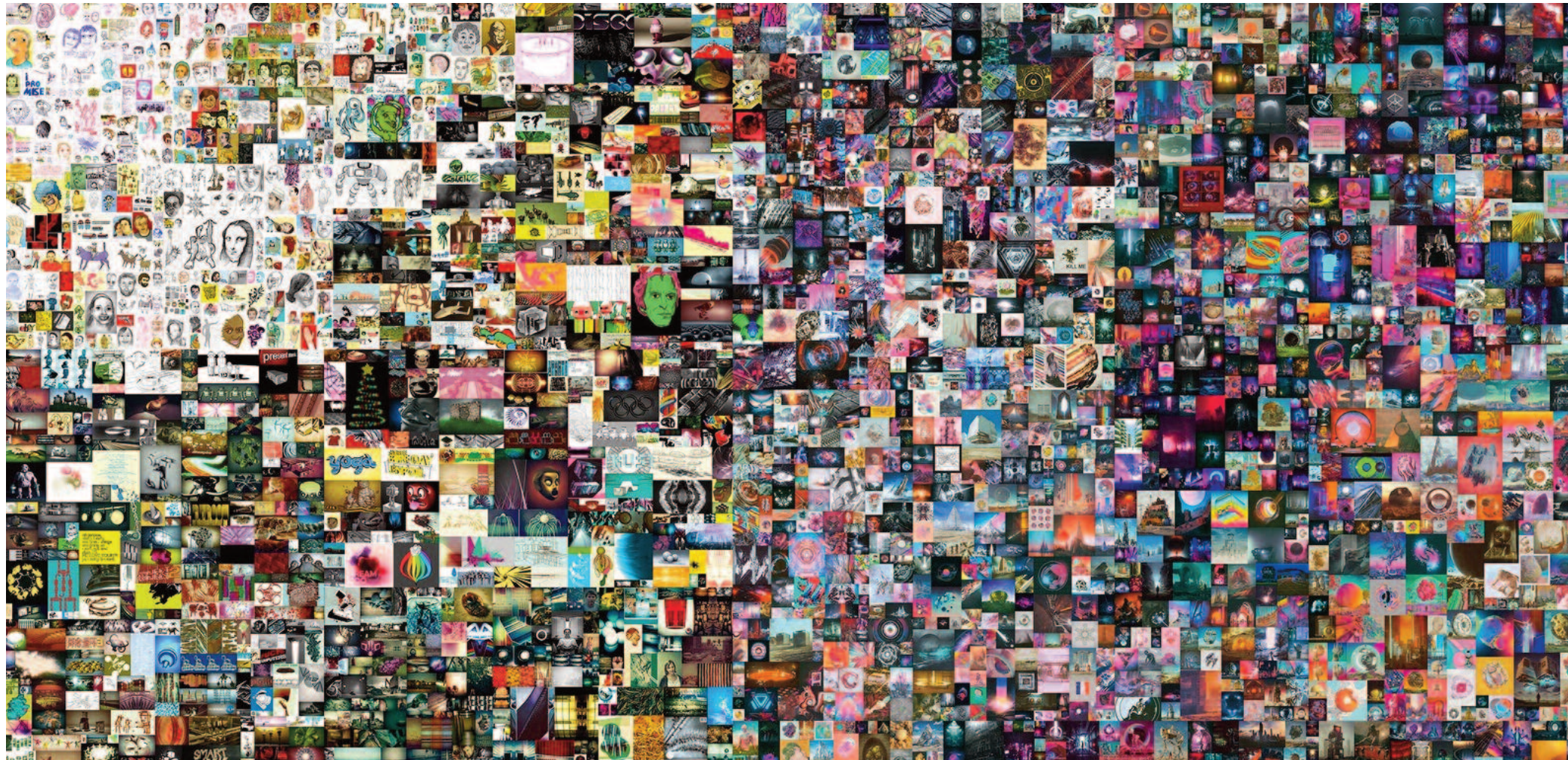
Nancy Oliver, coleccionista y filántropa

SOLUCIONES LOGÍSTICAS, ADECUADA PARA SUS NECESIDADES...

En asociación con los operadores logísticos de arte más establecidos a nivel mundial, Anthea pone a disposición de sus clientes una amplia gama de soluciones de envío e instalaciones de almacenamiento. Específicamente

en Suiza, podemos guiarlo a través de los beneficios del régimen suizo de "puerto franco", que permite la exención de derechos de aduana, IVA y restricciones a la exportación.





Mike Winkelmann (aka Beeple), Everyday: The First 5,000 Days, 2021

ASESORAMIENTO EN INVERSIONES DE NFT

A través de un departamento especializado de investigación y análisis de NFT, proporcionamos servicios de tasación tanto para NFT individuales como para portafolios más grandes. Anthea ofrece también asesoramiento

sobre adquisiciones, ventas y estrategias de inversión personalizadas. Nuestra metodología de inversión y tasación se basa en el análisis de la matriz propietaria de Anthea "puntuaciones de rareza/performance de mercado"

CALIDAD A SU SERVICIO

Anthea ofrece una prestación de servicios para optimizar la gestión de su patrimonio artístico y asegurar la consecución de sus objetivos de coleccionismo a largo plazo. Asesoramos a coleccionistas en aspectos que van desde la gestión de cuestiones

complejas, como la autenticidad, la atribución y el origen de obras, hasta la implementación de estrategias de venta efectivas. Anthea ofrece acceso a una red seleccionada de socios, como restauradores, aseguradoras de arte y fotógrafos.





WOLFGANG HAMBRECHT
Hausboot, 2010
Courtesy of Anthea CAIF
© WOLFGANG HAMBRECHT
www.wolfganghambrecht.de

UNA ESTRATEGIA A LARGO PLAZO

Desde la pre-compra hasta la posventa, ya sea usted el comprador o el vendedor, Anthea le podrá asistir durante todo el proceso. Nuestros asesores

especializados y expertos trabajarán con usted en su estrategia de coleccionismo para garantizar un plan de acción sin contratiempos.

Su colección, nuestra motivación



www.anthea.art