

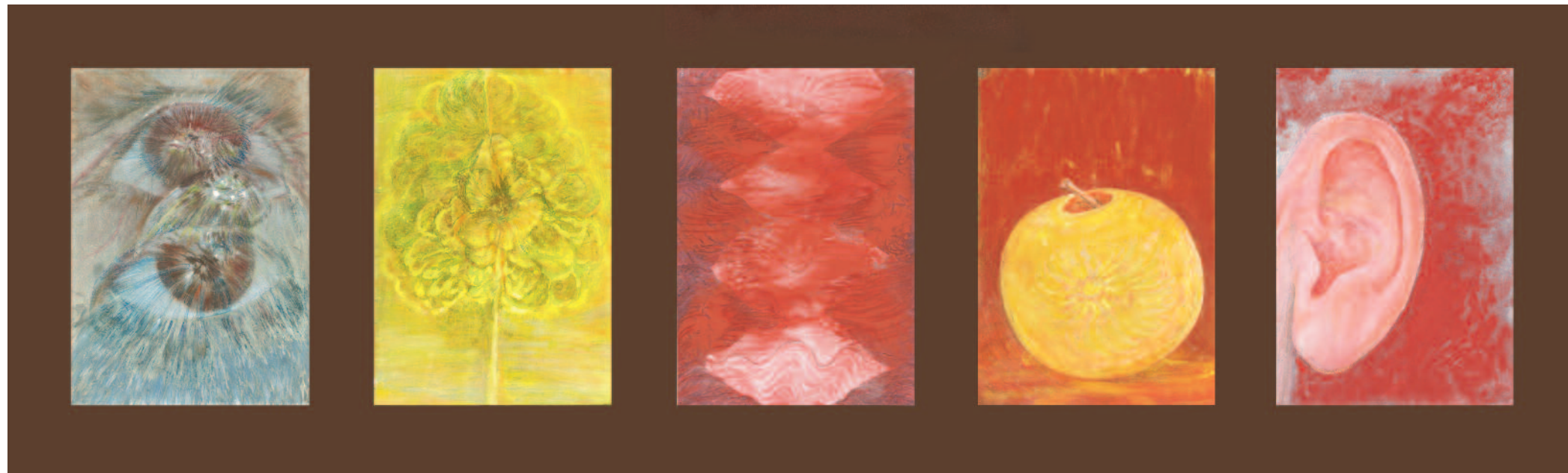


LES PLUS GRANDS  
COLLECTIONNEURS NOUS  
CONFIENT LEURS ŒUVRES

## AU SERVICE DES COLLECTIONNEURS LES PLUS AVERTIS ET RAFFINÉS

Anthea Art Investments offre aux collectionneurs des prestations spécialisées dans les domaines de la gestion et valorisation de leur patrimoine artistique. Nous proposons des stratégies sur mesure, spécifiquement adaptées aux besoins uniques de leurs collections. En partenariat avec les meilleurs

opérateurs spécialisés dans la logistique propre aux œuvres d'art, Anthea propose aux collectionneurs une approche complète qui ne se limite pas aux seuls services de gestion d'importantes collections d'art mais qui offre aussi des services d'expédition et d'entreposage de haut niveau.



ELLY STRIK  
*Dear Mystery. To Jean-Christophe, 2014-15*  
Dedicated to Jean-Christophe Ammann  
Courtesy of the artist  
© ELLY STRIK - [www.ellystrik.com](http://www.ellystrik.com)



JUSTINE OTTO  
*Zeit für Plan B, 2009*  
Courtesy of Anthea CAIF  
© JUSTINE OTTO  
[www.justineotto.de](http://www.justineotto.de)

*“ La collection d'art est ...  
une passion qui doit être menée avec rigueur.”*

*Arthur Sackler, homme de science et collectionneur d'art*

## ÉVALUATION

L'équipe de spécialistes d'Anthea fournit une gamme complète d'expertises et d'évaluations dans le cadre de ventes, d'assurances, de garanties d'emprunt, de droits de succession, d'impôts sur les donations ou de dons de bienfaisance. Chaque collection ou œuvre nécessite

une approche spécifique. C'est pourquoi Anthea vous propose de trouver une solution sur mesure à vos besoins, en tenant compte de la dimension et du contenu de votre collection ou de l'œuvre individuelle.

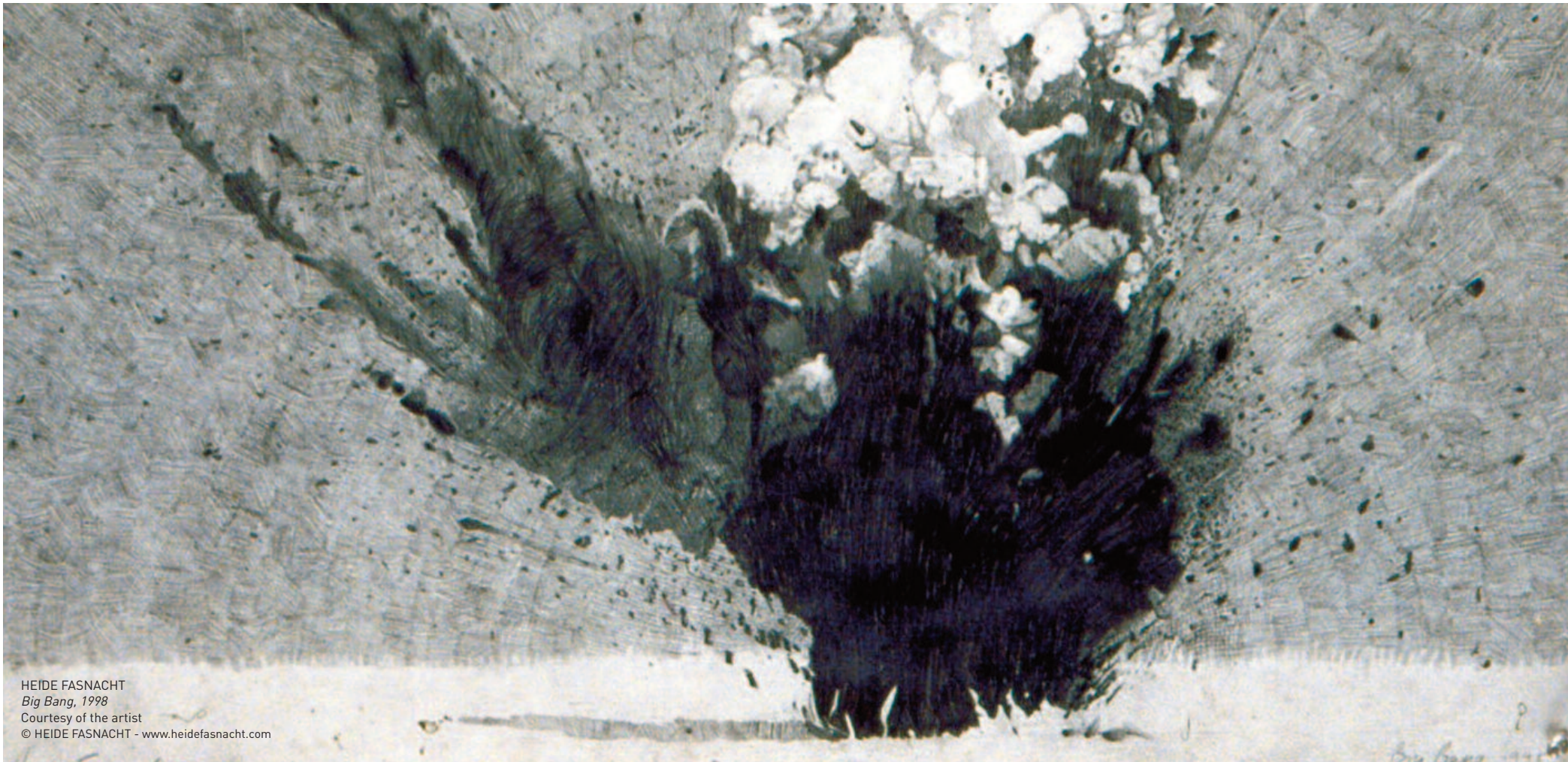
## AUTHENTICITÉ, ATTRIBUTION ET PROVENANCE

Anthea effectue des expertises hors pair en ce qui concerne les recherches d'authenticité, d'attribution et de provenance. A cet effet, elle travaille avec les experts, les universitaires et les scientifiques les plus reconnus dans le domaine de l'art. Dans un marché de l'art toujours plus exigeant

et complexe, les documents certifiant l'authenticité et la provenance des œuvres d'art revêtent une importance cruciale pour protéger et accroître leurs valeurs économiques, ainsi que d'éviter tout problème d'ordre juridique et de propriété.



ANDREA MELDOLLA  
also known as LO SCHIAVONE (Attr.)  
*The Lamination of Christ, 1550 ca.*



HEIDE FASNACHT  
*Big Bang, 1998*  
Courtesy of the artist  
© HEIDE FASNACHT - [www.heidefasnacht.com](http://www.heidefasnacht.com)

## VENTES

Anthea a réalisé avec succès de nombreuses ventes d'œuvres individuelles ou de collections complètes. Elle aide ses clients à identifier la meilleure stratégie de vente, telle qu'une vente aux enchères ou une vente privée. Son réseau de contacts

comprend des collectionneurs privés, des experts spécialisés en œuvres d'art, des musées, des négociants d'art et des sociétés de vente aux enchères, ainsi que des family offices et des investisseurs d'art.

## FINANCEMENT D'ŒUVRES D'ART

Anthea peut vous informer sur les options de financement disponibles sur le marché et vous aider à négocier les taux les plus compétitifs ou les conditions les plus avantageuses. Cela peut concerner, notamment, le

financement de l'acquisition d'une œuvre d'art ou la levée de fonds dans le but de diversification de vos sources de financement par le biais d'un emprunt garanti par la valeur de votre collection d'art.



THOMAS RITZ  
*Vom Ort der Bilder, 2008*  
Installation view, Kunstfelden  
Courtesy of the artist  
© THOMAS RITZ - [www.thomas-ritz.ch](http://www.thomas-ritz.ch)



ELLY STRIK  
"Elly Strik. Ghosts, Brides and other Companions"  
Exhibition view  
Museo Nacional Centro de Arte Reina Sofía, Madrid  
© ELLY STRIK - www.ellystrik.com

## CONSEIL EN ART ET ACQUISITIONS D'ŒUVRES D'ART

Grâce à son équipe d'experts en art mondialement reconnus, Anthea vous aide à débiter et à développer votre collection d'art. Elle met en valeur les artistes à fort potentiel de valorisation et sélectionne les œuvres les plus représentatives de leurs productions.

Elle peut également vous aider à vous procurer des œuvres d'art spécifiques, en passant par la vente privée ou par celles aux enchères, et se charger des expertises et des due-diligences avant acquisition.

*“ La collection d'art est...  
dès lors que vous avez besoin plus d'espace d'entreposage.”  
Nancy Oliver, collectionneur d'art et philanthrope*

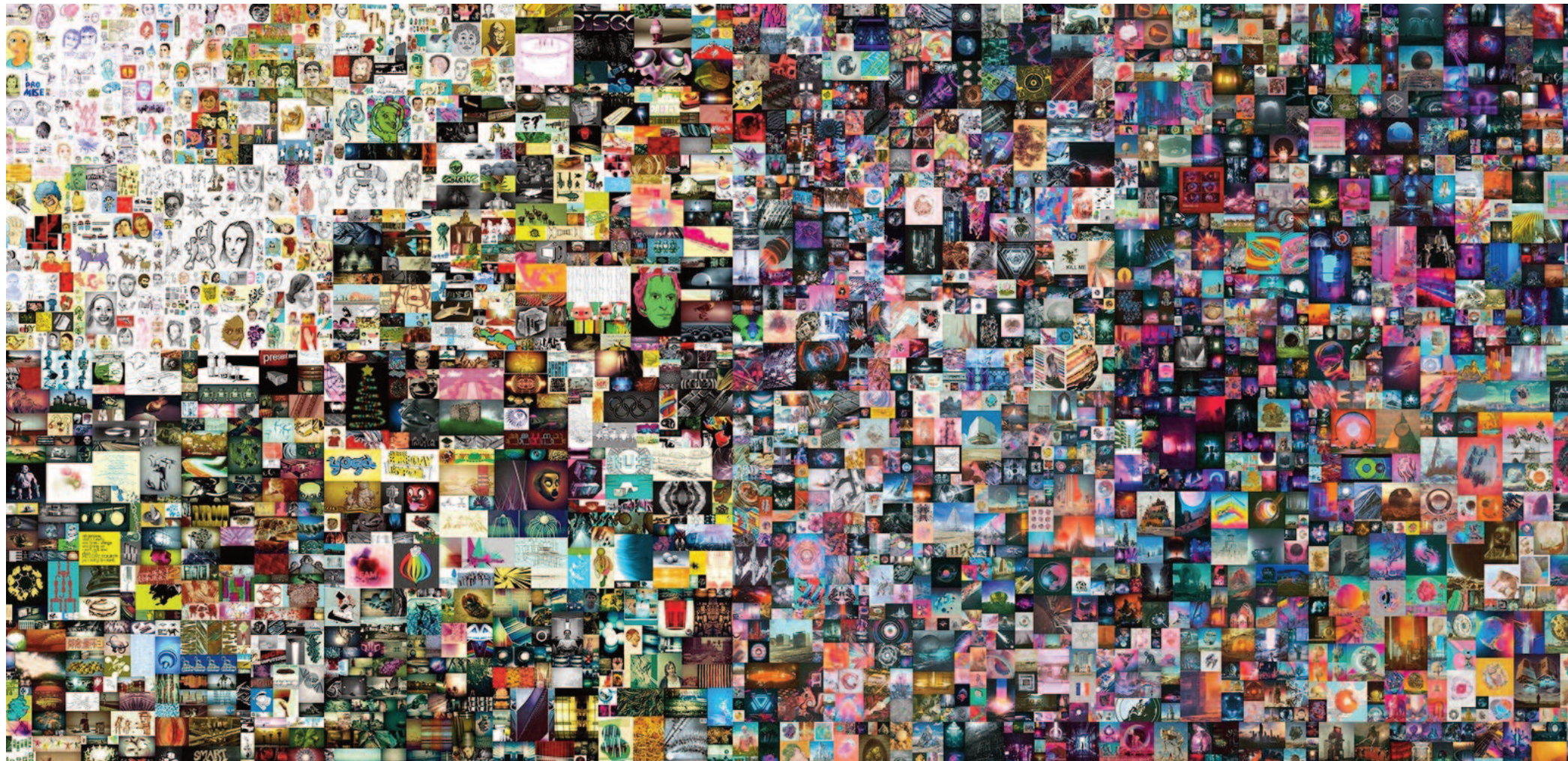
## DES SOLUTIONS LOGISTIQUES ADAPTÉES À VOS EXIGENCES...

En partenariat avec les opérateurs logistiques les plus établis au niveau mondial dans le domaine de l'art, Anthea met à la disposition de ses clients une gamme complète de solutions d'expédition ainsi que les relatives installations d'entreposage. De surcroît

en Suisse, nous avons l'expertise requise pour vous guider à travers les avantages du régime Fédéral du «Port Franc», qui permet l'exonération des droits de douane, de la TVA et des restrictions à l'exportation.







Mike Winkelmann (aka Beeple), Everydays: The First 5,000 Days, 2021

## CONSEIL EN INVESTISSEMENT EN NFT

Grâce à notre département de recherche et analyse dédié aux NFTs, nous proposons des services de valorisation de NFTs, individuels ou en portefeuilles. Nous proposons aussi du conseil sur mesure en stratégies d'acquisition,

de cession et d'investissement. Notre méthodologie d'investissement et de valorisation s'appuie sur notre analyse matricielle "score de rareté / performance sur le marché" qui est unique à Anthea.

## DES PRESTATIONS SUR MESURE ET DE QUALITÉ

Anthea propose des stratégies d'optimisation de la gestion de votre patrimoine artistique, tout en veillant à la réalisation de vos objectifs de collectionneur dans le long terme. Elle vous aide à résoudre des problèmes complexes, tels que l'authenticité et

l'attribution de vos œuvres, en choisissant des stratégies de vente efficaces. Anthea vous offre aussi un accès privilégié à son réseau de partenaires de confiance comprenant entr'autres des restaurateurs d'art, des assureurs et des photographes.





WOLFGANG HAMBRECHT  
*Hausboot, 2010*  
Courtesy of Anthea CAIF  
© WOLFGANG HAMBRECHT  
[www.wolfganghambrecht.de](http://www.wolfganghambrecht.de)

## STRATÉGIE À LONG TERME

Que vous achetiez ou vendiez, Anthea vous accompagnera d'un bout à l'autre du processus: de la pré-acquisition à l'après-vente. Ses conseillers et ses experts vous assisteront dans l'iden-

tification et dans la mise en œuvre de la stratégie la plus adéquate aux fins de la création ou du développement de votre collection d'art.

*Vos collections, notre motivation*



[www.anthea.art](http://www.anthea.art)