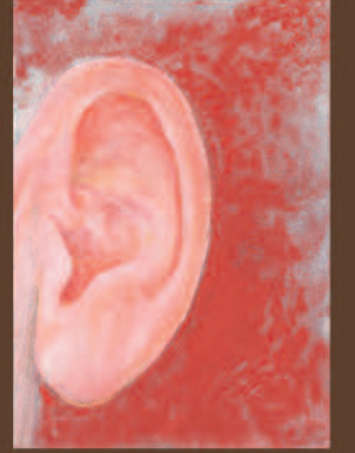
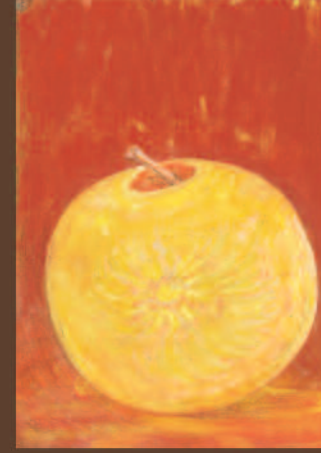




يعهد أفضل مقتنيين الفن التشكيلي في العالم بمقتنياتهم إلينا

خدمة أفضل و أرقى لمقتنين الفن التشكيلي

تقدم أنثيا أرت إنفستمننتس إيه جي "Anthea Art Investments AG"، وهي مؤسسة استشارية متخصصة، خدمات مميزة لمقتنين الفن لإدارة وتوسيع مجموعاتهم الفنية. حيث نضع استراتيجيات محددة ومخصصة لتلبية احتياجات كل عميل من عملائنا. تقدم أنثيا "Anthea" لمقتنين الفن وبالشراكة مع أهم مقدمي الخدمات اللوجستية الفنية، منهجاً شامل الحلول ينطوي على خدمات فضلى للشحن ومرافق للتخزين بالإضافة إلى خدمة إدارة مجموعاتهم الفنية.





JUSTINE OTTO
Zeit für Plan B, 2009
Courtesy of Anthea CAIF
© JUSTINE OTTO
www.justineotto.de

"إن جمع الأعمال الفنية ... هو شغف يتعين اتباعه بانضباط."
آرثر ساكلر "Arthur Sackler"، عالم ومقتني للفن التشكيلي

التأمين والتقييم المالي

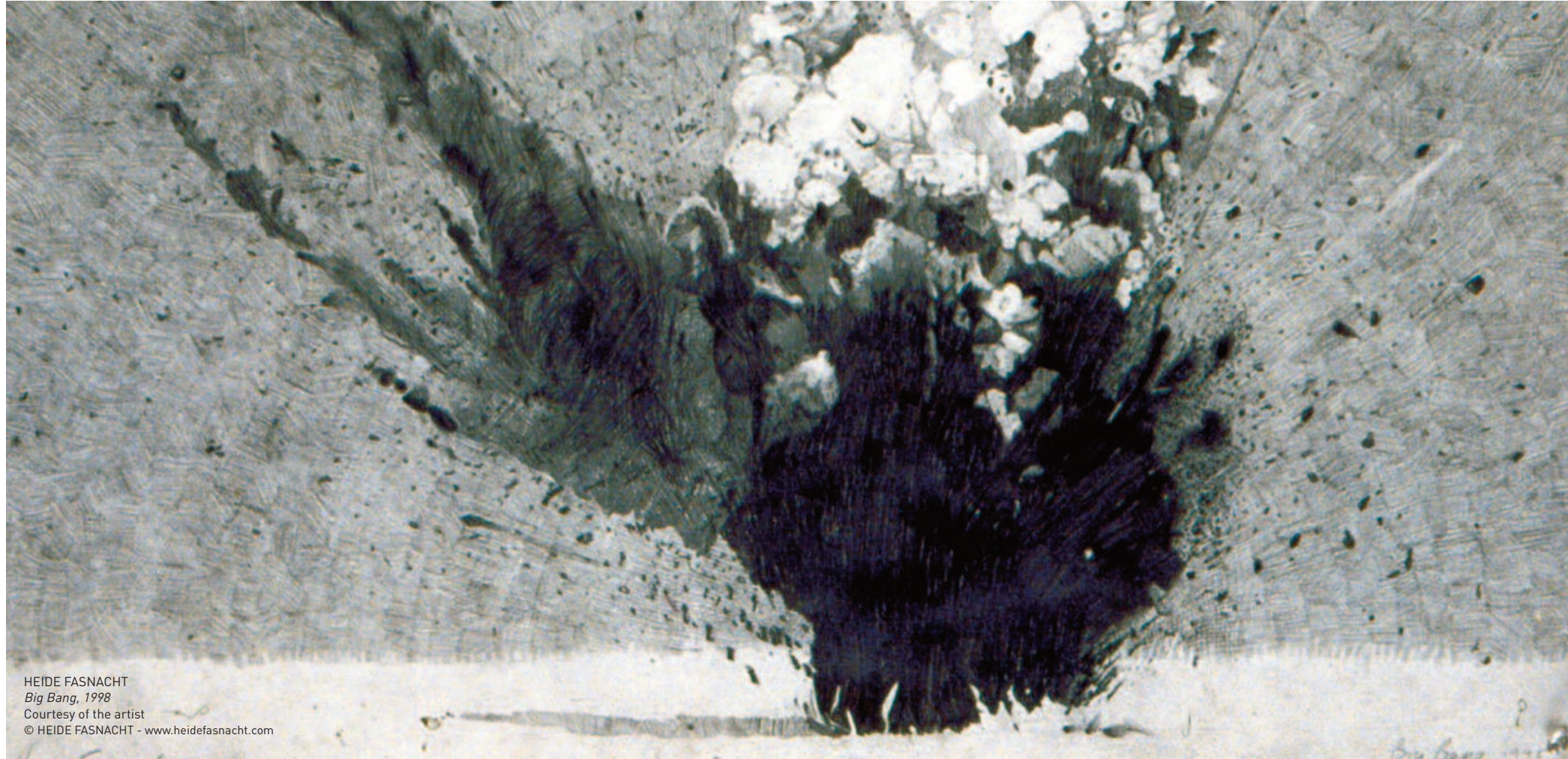
يقدم فريق المختصين التابع لأنثيا "Anthea" مجموعة من خدمات التقييم والتأمين الشاملة من أجل أغراض البيع والتأمين والقروض بضمانات إضافية والضرائب العقارية وضريبة الهبات والتبرعات الخيرية. تتطلب كل مجموعة أو كل عمل فني اتباع نهجاً محدداً. تصمم أنثيا "Anthea" خدماتها لتلبية احتياجات عملائها وفقاً لحجم ومضمون مجموعاتهم الفنية.

المصادقة والمرجعية والمصدر

تعمل أنثيا "Anthea" بالتعاون مع أشهر خبراء الفن والأكاديميين والمتخصصين لتزويد عملائها بخبرة فنية عالية من أجل شهادات التصديق وأبحاث المرجعية والمصدر. فنظرًا لأن سوق الأعمال الفنية قد أصبح أكثر تطورًا وكفاءة، تلعب الأدلة الوثائقية الخاصة بتصديق ومصدر مقتنياتكم الفنية دورًا هامًا لحماية وتعزيز القيمة المالية لها وتجنب المشاكل القانونية والمشاكل المتعلقة بحقوق الملكية.



ANDREA MELDOLLA
also known as LO SCHIAVONE (Attr.)
The Lamination of Christ, 1550 ca



HEIDE FASNACHT
Big Bang, 1998
Courtesy of the artist
© HEIDE FASNACHT - www.heidefasnacht.com

إنتقال ملكية الأعمال الفنية

أجرت أنثيا "Anthea" عددًا من عمليات البيع الناجحة لأعمال فنية منفردة أو لمجموعات فنية كاملة. فنحن نساعد عملائنا في العثور على أفضل استراتيجية للبيع – بما يشمل مزادًا علنيًا وبيع الخاص لتحقيق أفضل النتائج. تضم شبكة العلاقات الخاصة بنا المقتنين للفنون والمستشارين الفنيين والمتاحف وتجار الأعمال الفنية ودور المزادات بالإضافة إلى المكاتب العائلية والمستثمرين الفنيين.

التمويل الفني

تقدم أنثيا "Anthea" إستشارات مالية بشأن خيارات التمويل ومساعدتكم في التفاوض على أفضل الأسعار والأحكام والشروط وأكثرها تنافسية. ينطوي ذلك على تمويل عملية شراء عملاً فنياً أو جمع الأموال لتنويع مصادركم التمويلية من خلال قرض مقابل قيمة مجموعتكم الفنية.



THOMAS RITZ
Vom Ort der Bilder, 2008
Installation view, Kunstfelden
Courtesy of the artist
© THOMAS RITZ - www.thomas-ritz.ch



ELLY STRIK
"Elly Strik. Ghosts, Brides and other Companions"
Exhibition view
Museo Nacional Centro de Arte Reina Sofía, Madrid
© ELLY STRIK - www.ellystrik.com

الإستشارات الفنية وعمليات الشراء

نساهم - مع فريقنا المكون من خبراء الفنون المعترف بهم عالمياً - في إنشاء وتوسيع مجموعات الأعمال الفنية لعملائنا. فنسلط الضوء على الفنانين الذين يحظون بتقدير كبير لقيمتهم الفنية والمالية المحتملة وننتقي الأعمال الأكثر تمثيلاً من الإنتاج الفني للفنان. كما يمكننا المساعدة في شراء الأعمال الفنية بما يتماشى مع استراتيجيتنا الخاصة بكم من خلال المزادات والمبيعات الخاصة، بما في ذلك إجراء المعاينة الواجبة الشاملة قبل الشراء.

"إن جمع الأعمال الفنية هو... عندما تحتاج إلى مساحة للتخزين."
نانسي أوليفر "Nancy Oliver"، جامعة أعمال فنية ومترعة خيرية

خدمات لوجستية للفنون التشكيلية، بما يناسب احتياجاتك...

توفر أنثيا "Anthea" لعمالها وبالشراكة مع أهم مقدمي الخدمات اللوجستية الفنية، مجموعة شاملة من حلول الشحن ومرافق التخزين. ففي سويسرا على وجه التحديد، يُمكننا مساعدتكم في فهم مزايا نظام "Free Port" السويسري الذي يسمح بالإعفاء من الرسوم الجمركية وضريبة القيمة المضافة وقيود التصدير.





Mike Winkelmann (aka Beeple), Everyday: The First 5,000 Days, 2021

الإستشارات المتعلقة بالاستثمار في الرموز غير القابلة للاستبدال "NFTs"

نقدم من خلال قسم تحاليل وبحوث الرموز غير القابلة للاستبدال "NFTs"، خدمات التقييم سواء لكل رمز غير قابل للاستبدال أو للحافظات الأكبر حجمًا. كما تقدم أنثيا الإستشارات المتعلقة بعمليات الشراء وعمليات بيع الأعمال الفنية واستراتيجيات الإستثمار المصممة خصيصًا. تعتمد منهجية الإستثمار والتقييم خاصتنا على تحليل دقيق "درجة الندرة/أداء السوق" تابع لشركة أنثيا "Anthea".

خدمات متخصصة وعالية الجودة

تقدم أنثيا "Anthea" استشارات استراتيجية لتنظيم إدارة مقتنياتكم الفنية والحرص على تحقيق أهدافكم التجميعية الطويلة الأمد.

نساعد مقتنيين الفن في مجموعة من المسائل المعقدة بدءًا من التصديق والمرجعية للأعمال الفنية وصولاً إلى تنفيذ استراتيجيات البيع الفعالة.

كما سنزودكم أنثيا "Anthea" بإمكانية الوصول إلى شبكة منتقاة من خبراء مهنيين موثوقين بما في ذلك مرممي الأعمال الفنية وشركات التأمين والمصورين.





WOLFGANG HAMBRECHT
Hausboot, 2010
Courtesy of Anthea CAIF
© WOLFGANG HAMBRECHT
www.wolfganghambrecht.de

إستراتيجية طويلة الأمد

تساعدكم أنثيا "Anthea" خلال عملية ما قبل الشراء أو ما بعد البيع أو الشراء أو البيع. فسوف يعمل مستشارونا المختصون وكبار مدراؤنا معكم على استراتيجيتكم الخاصة بجمع الأعمال الفنية لضمان الحصول على خطة عمل سلسلة.

مجموعاتكم الفنية هي تحفيزنا



www.anthea.art